



*Case*

---

SUBISSATI®





*per realizzare un sogno occorrono*

---

*immaginazione, volontà e concretezza*



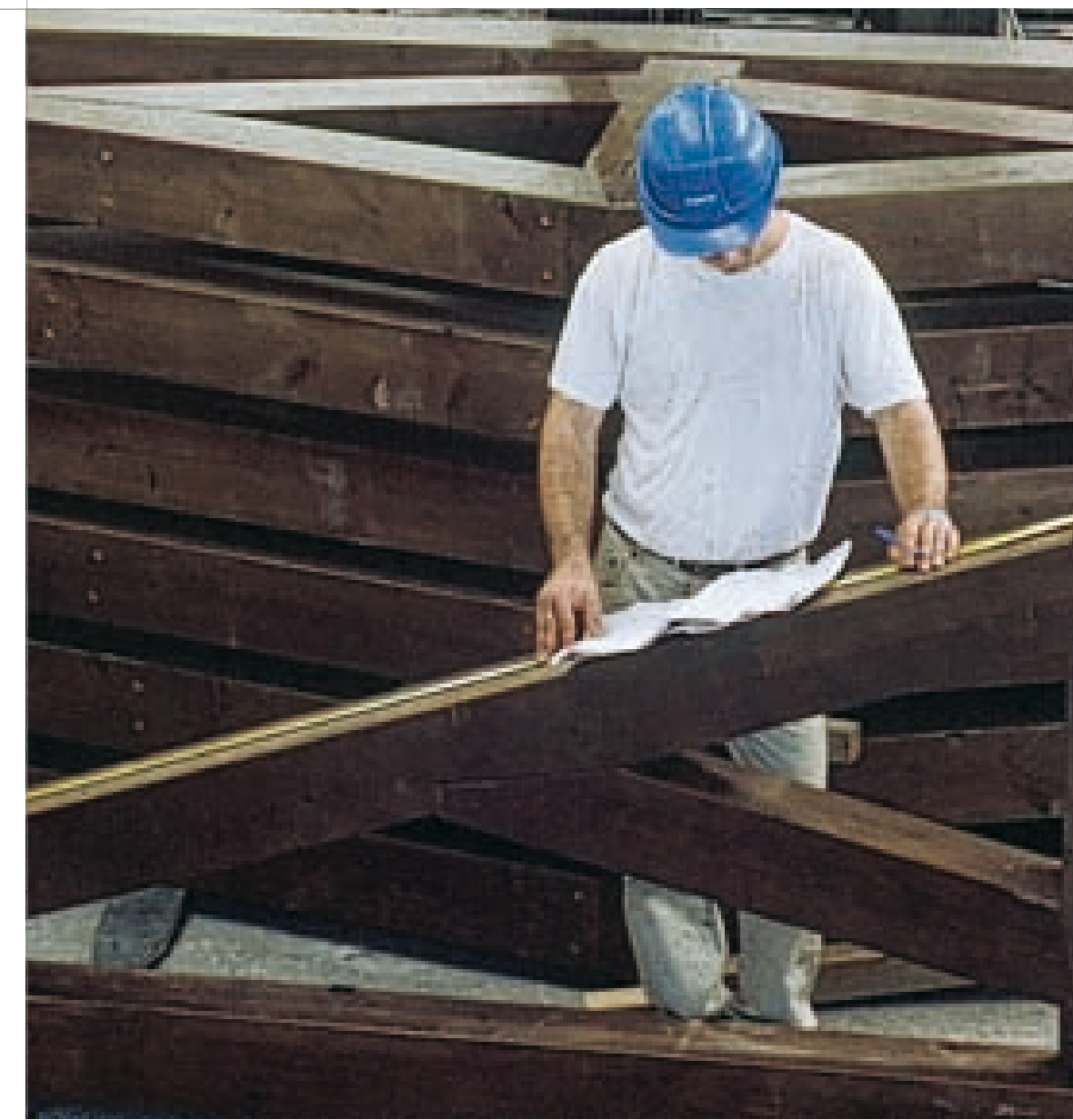


Il legno, prima d'esser natura, è storia. Come l'uomo respira. Il rapporto strumentale che da sempre ci lega a questa straordinaria risorsa è entrato nel nostro patrimonio genetico: il senso di calore e di accoglienza che proviamo nell'esperienza del legno sono diretta emanazione di questo principio e si fa oggi più vivo e forte in un mondo costruito sul cemento armato.

## *Il legno*

### *le radici della vita*

Riproporre il legno in edilizia non significa fare un passo indietro nel rispetto dell'ambiente e della sicurezza: con un utilizzo responsabile, dal prelievo in natura alla corretta applicazione nel progetto edilizio, la sostenibilità ambientale e sociale sono assolutamente garantite. Utilizzare il legno significa lavorare in modo ecologico, sostenibile e soprattutto usare un materiale rinnovabile: un atteggiamento attento nei confronti della natura permette, infatti, di avere continuamente legname di qualità, elemento basilare per ottenere strutture di elevato livello. Avere una casa in legno significa veder realizzati due sogni: possedere una casa propria e abitare in un ambiente sano che, oltre ad assicurare benefici concreti, tra i quali un basso consumo energetico, garantisce effetti positivi derivanti dalla possibilità di poter toccare e vedere attorno a sé un materiale caldo, naturale, affidabile e accogliente.





Abitare una casa in legno significa introdursi ad un nuovo stile di vita, basato sul rispetto di sé stessi e dell'ambiente. Significa recuperare un'armonia che lo sviluppo dei materiali dell'edilizia moderna ci ha fatto dimenticare. Per realizzare un habitat ideale, infatti, occorre ritrovare un'alleanza con la natura.

Il legno abbinato alle nuove tecnologie ci consente di vivere dentro un organismo capace di autoregolarsi climaticamente, meccanicamente e staticamente e il benessere dell'abitazione diventa il nostro benessere. Una simbiosi perfetta.



*Un antico equilibrio*

*un nuovo concetto di tecnologia*



Forte di una tradizione produttiva di oltre quarant'anni, l'azienda SUBISSATI, oggi guidata dai quattro fratelli Paolo, Francesco, Andrea e Rosy, prosegue la sua attività investendo sull'innovazione tecnologica e privilegiando un rapporto diretto e propositivo con ogni cliente.

Ogni progetto rappresenta un evento unico a cui il team SUBISSATI dedica un'attenzione esclusiva per raggiungere il risultato migliore, scelta dei materiali, idee e soluzioni personalizzate: tutto concorre per dare forma e sostanza alla casa ideale, fatta su misura.



## SCEGLIERE SUBISSATI

### SUBISSATI

La casa in legno è il punto di arrivo di un lungo percorso iniziato nel 1960. SUBISSATI, infatti, nasce e si specializza nella realizzazione di strutture e di coperture in ambito militare e civile, successivamente, verso la fine degli anni '80, avvia un'intensa attività rivolta alla progettazione di architetture in legno per esterno. Ben presto, la crescente competenza permette di realizzare soluzioni come strutture portanti, tetti, pergole, gazebo, verande, fino ai progetti più complessi.

Nella casa in legno, SUBISSATI riassume tutta l'esperienza e la complessità tecnologica raggiungendo risultati eccellenti. Merito anche del team interno di progettisti e tecnici che sanno trasformare il legno da materia prima a prodotto finito, tenendo ben presente che l'abitazione deve rispondere a determinati requisiti in fatto di solidità e di sicurezza.

### AZIENDA CON SISTEMA QUALITÀ CERTIFICATO UNI EN ISO 9001/2000

SUBISSATI è stata una delle prime aziende del settore ad ottenere la certificazione d'azienda UNI EN ISO 9001/2000 che costituisce una garanzia per tutte le fasi del ciclo di produzione, dalla progettazione al prodotto finito. Ciò costituisce una tutela importante per il cliente e dimostra la qualità dei prodotti SUBISSATI, dei processi produttivi e della coerente strategia aziendale, da sempre rivolta alla ricerca della perfezione e della trasparenza oltre ad essere rispettosa dell'uomo e della natura.



Il prodotto offerto, i materiali usati, le modalità di lavoro, le garanzie date costituiscono informazioni fondamentali per chi deve affidarsi ad un'azienda per un investimento importante. Nel caso di SUBISSATI i punti di forza sono molteplici e riguardano tutto il processo, dalla progettazione fino alla realizzazione effettiva. La nostra elaborazione del progetto strutturale viene fatta in base al progetto architettonico ed è realizzata esclusivamente su misura, tenendo conto delle particolarità della struttura; l'assemblaggio, inoltre, avviene interamente in cantiere, consentendo una maggiore precisione e la possibilità di verifica da parte del cliente dell'utilizzo di tutti i materiali concordati (isolanti, pannelli, ecc...) ed anche la visione chiara dell'organizzazione degli impianti. Il cliente, supportato dalla nostra esperienza e dai nostri consigli è parte attiva anche per quanto concerne la scelta del materiale di coibentazione e delle finiture sia esterne che interne. **Garanzia di qualità è data dall'uso di legno lamellare, in particolare per la costruzione delle pareti portanti.** La sezione minima delle travi verticali è di 60x160mm, quasi il doppio di quelle solitamente utilizzate dalle altre aziende. Le travi che costituiscono il telaio delle pareti, che saranno poi completamente rivestite da altri componenti e quindi non facilmente ispezionabili e controllabili, vengono sottoposte ad un trattamento in autoclave di impregnazione con Sali ecologici esenti da cromo e arsenico. Questo processo viene eseguito solitamente su travi destinate all'utilizzo esterno pertanto garantisce l'inattaccabilità da funghi, insetti e marcescienza che possono aggredire il legno. Prima della messa in produzione viene elaborato un disegno esecutivo perfettamente fedele alla realizzazione futura in cui vengono evidenziati tutti i singoli particolari costruttivi e solamente dopo l'approvazione del cliente si procede alle lavorazioni. Scegliendo una struttura SUBISSATI, inoltre, c'è la possibilità di eseguire la pratica di deposito presso l'ufficio sismica (ex genio civile sismica) da parte di tecnici interni abilitati e di decidere il livello costruttivo partendo dalla struttura fornita al "rustico" fino alla casa chiavi in mano.

## QUALITÀ DEL LEGNO

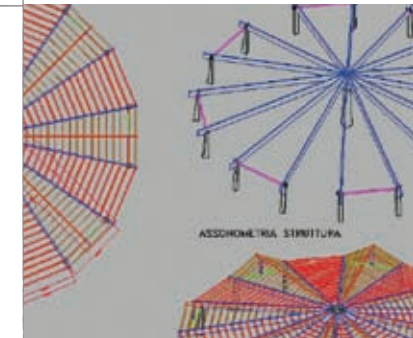


Il legno, materiale naturale per eccellenza, è stato riscoperto e valorizzato negli ultimi anni, grazie anche alle sue caratteristiche intrinseche. La facilità di lavorazione, la durezza, la flessibilità, ma anche la durata nel tempo sono elementi ben noti a SUBISSATI, che attraverso la tradizione e le innovazioni tecnologiche più recenti, è in grado di soddisfare ogni esigenza del cliente, all'interno di una responsabilità legata all'ecologia, alla funzionalità e all'armonia estetica con l'ambiente. Usare il legno significa fare una scelta di qualità.

## GARANZIA E DURATA

Le strutture portanti con travi in legno lamellare sono garantite da SUBISSATI dieci anni dalla loro consegna. Tutte le travi in legno lamellare portanti non ispezionabili vengono, inoltre, sottoposte ad un trattamento di impregnazione in autoclave con Sali ecologici che ha come finalità quella di garantire la protezione e la massima durata della struttura. Tale trattamento viene effettuato all'interno della nostra azienda, assicurando quindi un controllo costante per il rispetto di tutte le procedure. A garanzia della totale efficacia del processo, oltre agli accurati controlli da parte del personale, la supervisione della fase in autoclave è gestita da un software che, monitorando l'intero ciclo, elimina di fatto ogni possibile errore umano.

## PROGETTO SU MISURA



La raccolta delle informazioni e la presa visione del progetto architettonico sono il primo passo per lo sviluppo della struttura progettata in base alle necessità e ai desideri del cliente, tenendo conto anche dell'aspetto economico. Dall'analisi del progetto architettonico all'effettiva consegna della casa, SUBISSATI affianca e assiste tutte le fasi, garantendo la risoluzione di eventuali problemi di ordine tecnico ed estetico.

La traduzione del progetto architettonico nel calcolo ingegneristico è realizzata con software specializzati come CAD-CAM, che diventano un indispensabile strumento tecnico: precisione nel calcolo delle misure e considerazione di tutte le variabili sono affiancate dalla possibilità di vedere in un monitor l'anteprima della struttura architettonica all'interno di una simulazione tridimensionale.

## TECNOLOGIE



La falegnameria SUBISSATI, di oltre 10.000 mq, è fornita delle più sofisticate attrezzature per creare strutture in legno di notevole complessità e portanza, inoltre, ogni realizzazione è frutto di un controllo attento di tutte le fasi della lavorazione.

La tradizione delle maestranze della falegnameria, unite alle moderne tecnologie che consentono l'utilizzo di macchinari automatizzati, assicurano un livello qualitativo notevole.

L'approfondita conoscenza dei materiali e dei processi di realizzazione permette di limitare l'uso di accessori metallici per il fissaggio esaltando le proprietà meccaniche ed estetiche del legno.

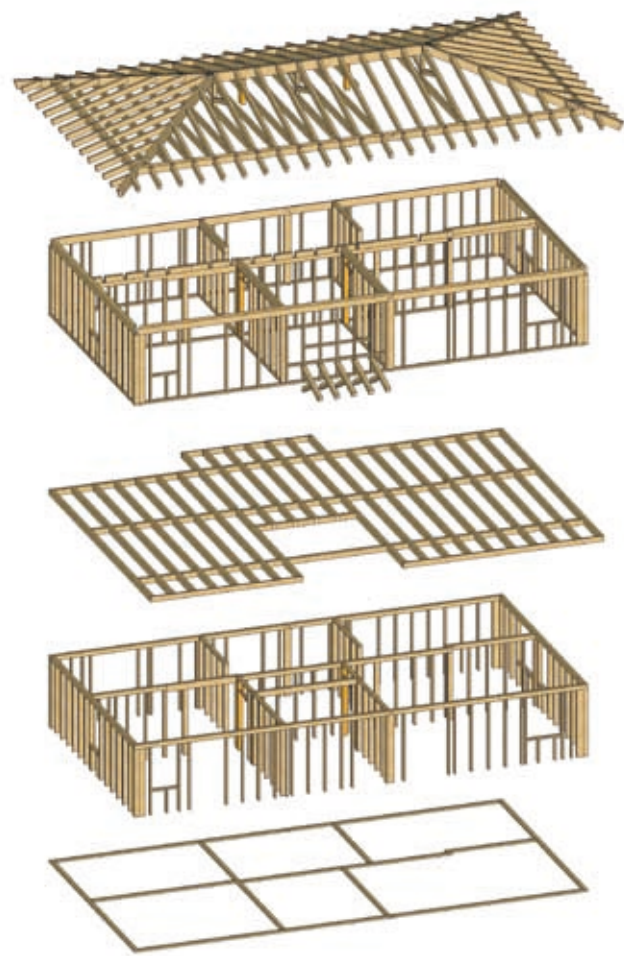
## MONTAGGIO



Tutti i differenti aspetti relativi alla costruzione della casa vengono curati da una squadra di tecnici SUBISSATI, specializzati nelle varie fasi di posa in opera e per i diversi settori e componenti della struttura. Il coordinamento dei lavori è assicurato da un responsabile tecnico che opera in stretta collaborazione con i progettisti e la committenza.

La divisione dei compiti e la costante supervisione sono il riscontro reale della professionalità e della cura che SUBISSATI dedica ad ogni progetto. La praticità che deriva dall'uso del legno è riscontrabile anche nella rapidità di esecuzione dei lavori, la casa può essere abitata già dopo circa tre mesi dall'inizio dei lavori.

L'attenzione per le esigenze dei clienti sono garantite anche nella fase successiva, grazie ad un'assistenza accurata e specifica da parte dei tecnici SUBISSATI.

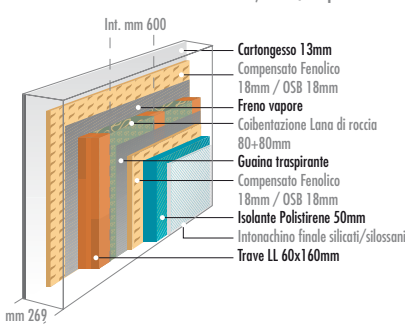


## TIPOLOGIE COSTRUTTIVE PARETI e SOLAI DI COPERTURA

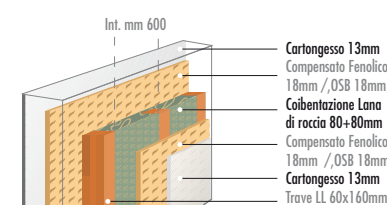
Alcuni esempi di strutture-tipo componibili anche su progetto personalizzato

### PARETE PORTANTE ESTERNA

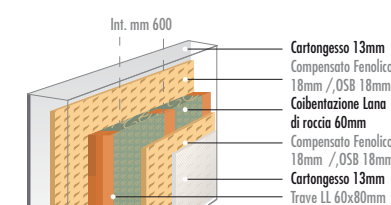
Valore indicativo trasmittanza 0,18 W/MqK



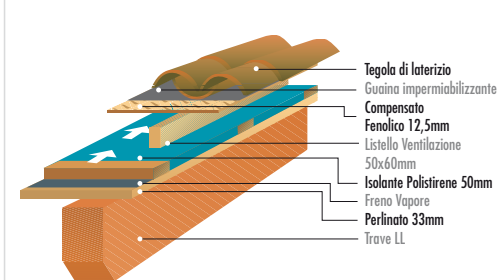
### PARETE PORTANTE INTERNA



### PARETE NON PORTANTE DIVISORIA

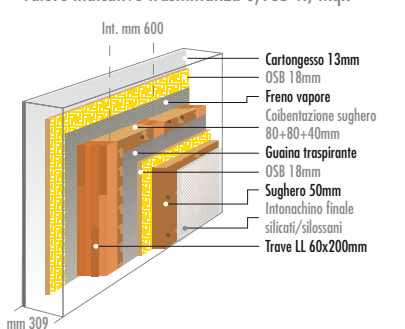


### PACCHETTO SOLAIO DI COPERTURA

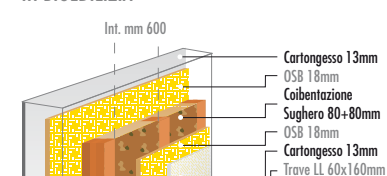


### PARETE PORTANTE ESTERNA IN BIOEDILIZIA

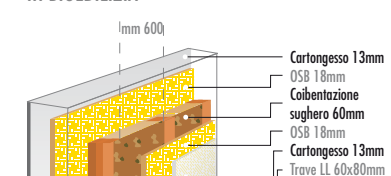
Valore indicativo trasmittanza 0,165 W/MqK



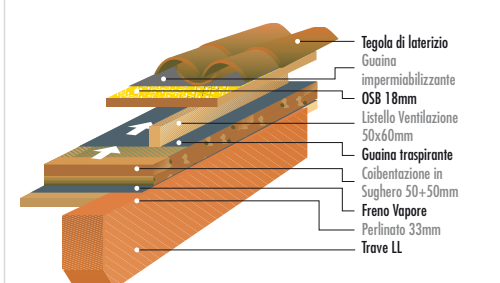
### PARETE PORTANTE INTERNA IN BIOEDILIZIA



### PARETE NON PORTANTE DIVISORIA IN BIOEDILIZIA



### TETTO IN BIOEDILIZIA



## PLATFORM FRAME

il sistema costruttivo tra i più diffusi al mondo

Il "PLATFORM FRAME" è il sistema costruttivo tipico della casa in legno americana ed è l'evoluzione del più noto sistema "BALLOON FRAME". La costruzione procede per piani. I telai del primo piano vengono fissati al basamento, dopo di che viene realizzato il primo solaio. A questo punto si procede fissando ad esso il telaio del secondo piano e così via. I Pannelli, sia interni che esterni, e l'isolamento, vengono posti in opera in cantiere.

Le fondazioni sono generalmente realizzate con platea in c.a. (cemento armato), oppure con piani interrati composti da setti in c.a.. La struttura in legno dal piano terra in poi ha di solito queste caratteristiche: le pareti esterne e quelle interne resistenti a taglio sono costituite da telai in legno lamellare di sezione 60x160 mm, posti verticalmente ad interasse di circa 60 cm, collegati al piede ed in sommità con opportune piastre metalliche con travi lamellari di identica base e opportuna altezza; questi telai sono poi irrigiditi mediante pannelli in legname multistrato tipo "Plywood" o OSB dello spessore minimo di 18 mm; gli elementi così composti vengono assemblati fra loro in maniera da ottenere in controventamento necessario, l'assemblaggio tra travi lamellari e pannelli è realizzato tramite chiodi o viti posti ad un opportuno interasse.

Le pareti esterne sono poi rivestite esternamente con un cappotto termico e relativo intonachino ai silicati silossani, mattoni faccia vista, pietre o può avere delle doghe in legno a vista.

Il collegamento fra la struttura in legno e le fondazioni in c.a. viene assicurato mediante opportune barre filettate in acciaio o tasselli a pressione. I solai di interpiano sono realizzati con travi appoggiate in legno lamellare, poste ad interasse variabile a seconda della luce e sono collegate da perlinato di opportuno spessore (generalmente 3,50 cm), nella parte superiore al perlinato viene realizzato un massetto in cls e successivamente viene realizzato il pavimento finale (Parquet, ceramica, pavimenti galleggianti ecc.).

I solai di copertura vengono realizzati con un'orditura in legno lamellare posta ad opportuno interasse con sovrastante perlinato (spessore 2,5 - 3,5 cm), listello in legno per alloggio isolante da cm 5x6, listello di ventilazione da cm 5x6, pannelli in legname multistrato tipo "Plywood" o OSB dello spessore di 12,5 mm, guaina impermeabilizzante e manto finale di copertura in tegole o coppo di laterizio in modo da ottenere una copertura "Termo-ventilata".

Oltre al sistema PLATFORM FRAME siamo in grado di realizzare altre soluzioni, come la tipica costruzione BLOCKHOUSE e strutture con pannelli portanti in legno lamellare o massiccio.

## I VANTAGGI DELLA CASA IN LEGNO

### Ecologia e salute

La casa in legno è rispettosa dell'ambiente e delle persone che la abitano, perché il legno è l'unico materiale da costruzione che respira. La casa in legno garantisce assenza di ponti termici e rischi di condensa, grazie all'elevata permeabilità al vapore, inoltre può essere realizzata completamente secondo i canoni della bioedilizia scegliendo gli opportuni materiali.

### Proprietà meccaniche del legno

Il legno in generale (ed in particolare il legno lamellare) è un eccellente materiale da costruzione in quanto presenta elevata resistenza a trazione, compressione, flessione, è elastico, ha un basso peso specifico, ottime caratteristiche termo-acustiche ed è di facile lavorazione.

### Durabilità

La casa in legno, se ben realizzata, è una costruzione che dura secoli e ne sono riprova le tantissime costruzioni in legno sparse in tutto il mondo che ancora si conservano perfettamente integre nonostante abbiano attraversato nel corso dei secoli chissà quali avversità. La durata, o meglio durabilità, dell'edificio è strettamente connessa ai trattamenti che vengono effettuati su quelle parti lignee che rimangono direttamente a contatto con gli agenti atmosferici e/o patogeni. Pertanto con piccoli e semplici accorgimenti si può tranquillamente aumentare la vita di quelle parti esposte. Ma come si costruiva prima dell'avvento del cemento armato? In pietra e/o in legno. E poi soprattutto quanto

dura il cemento armato? Siamo sicuri che la sua durata sia superiore a quella di un legno da costruzione ben trattato? Il cemento armato è un ottimo materiale da costruzione che deve essere utilizzato laddove necessario, ma come tutti i materiali da costruzione ha dei difetti, in questo caso derivanti dalla durata e dalla messa in opera.

### Antisismica e resistenza al fuoco

La resistenza del legno ai terremoti è stata più volte collaudata in paesi ad elevato rischio sismico come America e Giappone, dove si costruisce abitualmente in legno. Il legno ha caratteristiche che lo rendono in grado di resistere alle forze telluriche e che ne fanno, per certi aspetti, il surrogato ideale dell'acciaio. A differenza di quest'ultimo, però, il legno presenta, contrariamente al pensare comune, anche un'ottima risposta al fuoco: tutti sono convinti che il legno bruci immediatamente a contatto con il fuoco. Il legno brucia, è vero, ma il processo di autocombustione del legno si innesca a temperature superiori ai 300°C, mentre per quanto riguarda materiali come l'acciaio o il cemento armato, la loro resistenza comincia a diminuire già a temperature intorno ai 200°C a causa della dilatazione dell'acciaio stesso o delle armature inglobate nel calcestruzzo. In una casa in legno, comunque, la struttura portante non è mai direttamente esposta all'azione delle fiamme, ma opportunamente protetta e rivestita da materiali idonei e tutti gli strati contribuiscono ad aumentarne la resistenza al fuoco.

### Elevato rapporto Qualità/Prezzo

La casa in legno garantisce massima convenienza economica rispetto ad una abitazione tradizionale sia in base al livello tecnologico offer-

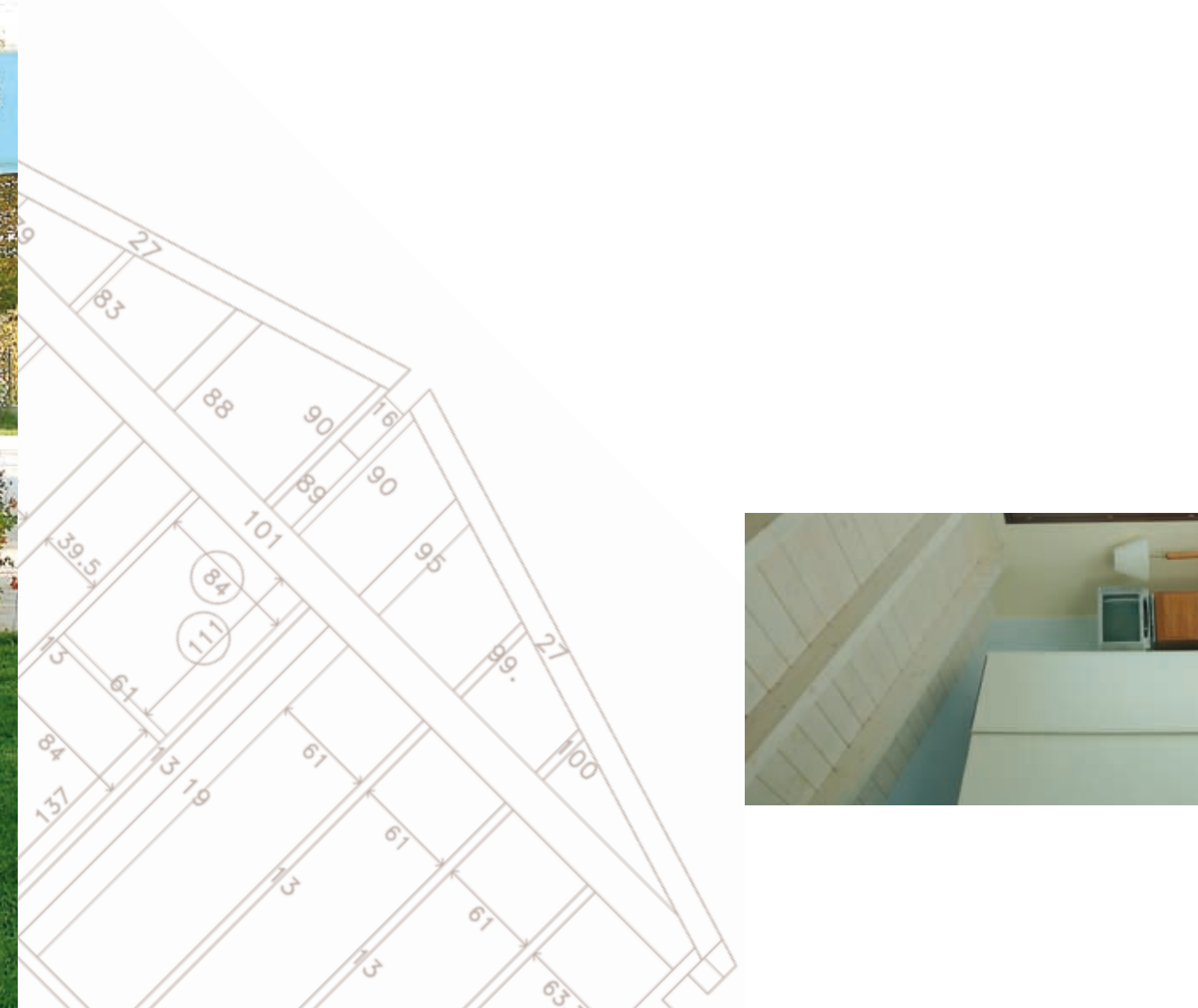
to, sia in fase di realizzazione sia come costi di manutenzione. Inoltre non ci sono sorprese di natura economica al momento della consegna dell'abitazione, in quanto il prezzo finale corrisponde esattamente al prezzo pattuito in sede di contratto (cosa assai inusuale nell'edilizia tradizionale) e la casa è pronta e disponibile per essere abitata già dopo tre mesi circa dall'inizio dei lavori.

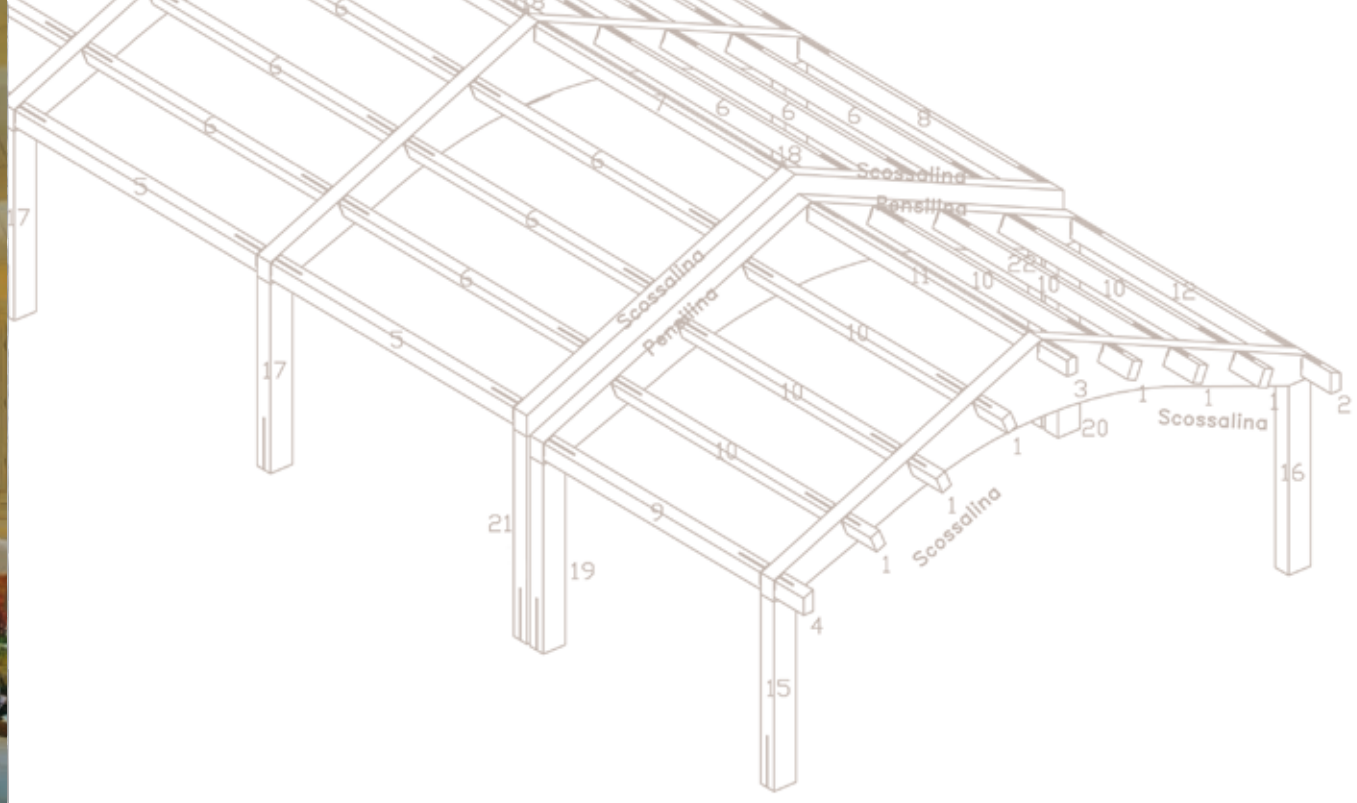
### Vantaggi economici e rapidità di montaggio

Una costruzione in legno, grazie al notevole isolamento termico, consente un risparmio energetico non indifferente (si raggiungono tranquillamente valori di trasmittanza parete di 0.20 W/mq K) e la casa risulta fresca d'estate e calda d'inverno, evitando inutili spese di condizionamento e riscaldamento. Inoltre in una casa in legno, logicamente nelle tipologie intonacate o a mattone faccia vista, non sono necessari lavori di manutenzione nel tempo, salvo i normali interventi previsti per una casa tradizionale. Fattore non secondario è la rapidità di esecuzione e posa della casa in legno: la durata media di un cantiere è di circa 90 giorni. Ne consegue quindi che oggi la casa in legno è una realtà che si sta sempre più affermando presso qualsiasi cetto sociale, ambiente e località, in termini di efficienza, durabilità, comfort e ridotto impatto ambientale. È importante ricordare che il legno è l'unico materiale da costruzione che ricresce: il legno soddisfa le più alte esigenze fisiche, tecniche e statiche e crea un ambiente abitativo ideale, grazie alla sua funzione naturale di regolatore climatico. Con il legno è possibile realizzare qualsiasi tipo di fabbricato. Costruire con il legno è salutare ed il benessere dell'abitazione diventa il nostro benessere.



*A metà tra sogno e realtà,  
la casa in legno ci proietta  
in un mondo senza tempo  
in cui il sapore e l'atmosfera  
di antiche tradizioni  
incontrano i nuovi criteri  
dell'ingegneria moderna.*





*Abitare una casa Subissati  
significa vedere, toccare,  
respirare, ma anche  
ascoltare l'anima del legno.  
La luce, il suono, i colori  
accarezzano e avvolgono  
chi vi abita.*

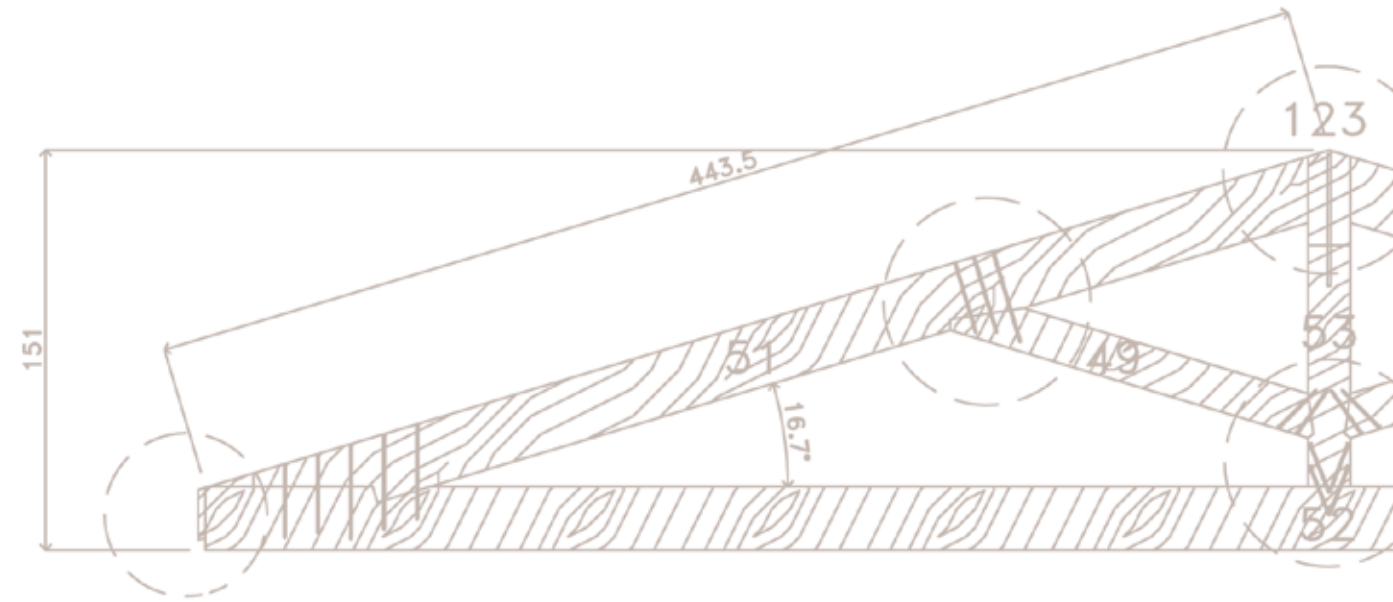


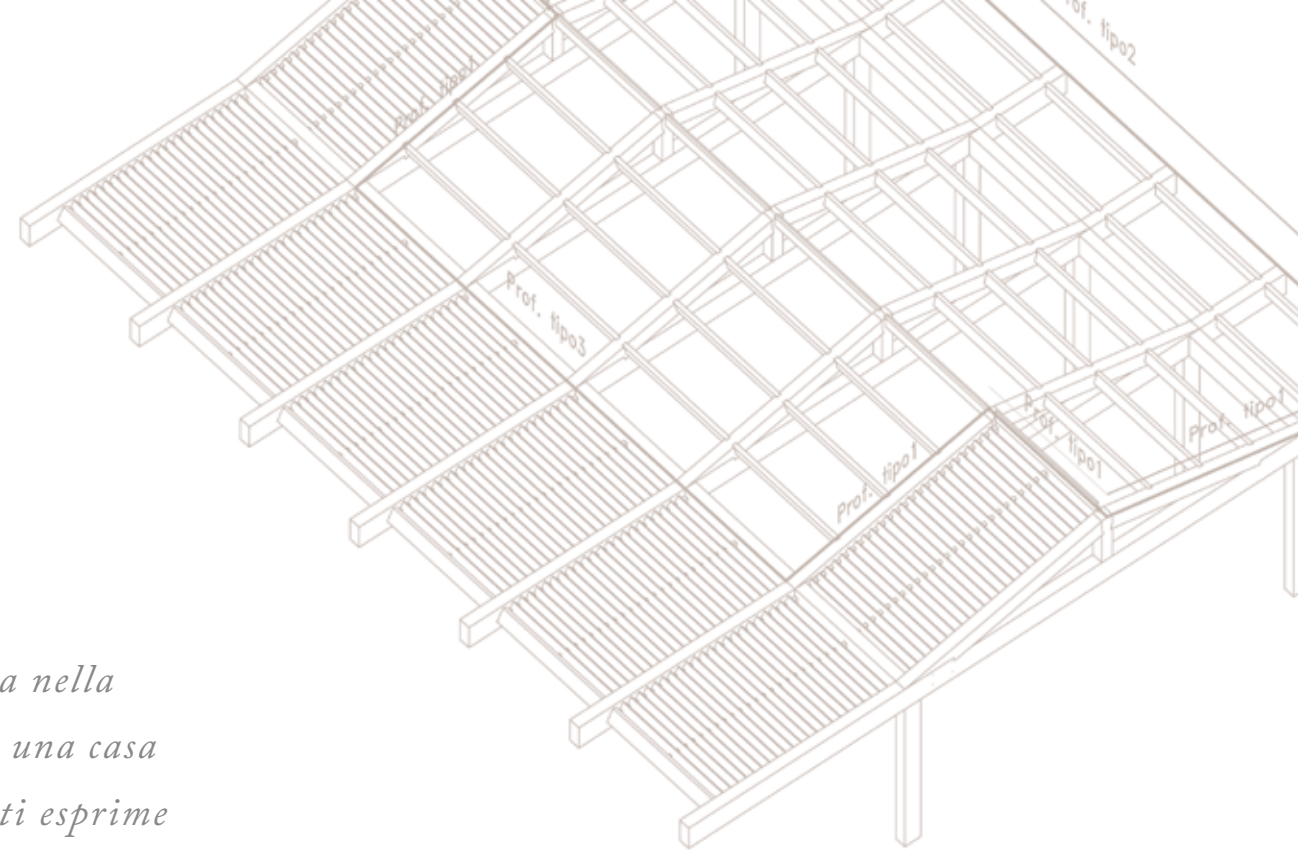




*L'architettura  
in legno non pone  
limiti alle soluzioni  
estetiche e funzionali.  
Bellezza, praticità e  
comfort si fondono  
in un'unica realtà.*

*Il legno, combinato  
ad altri materiali come  
la pietra, il cotto,  
l'acciaio, il cristallo,  
realizza architetture e  
ambienti esclusivi.*

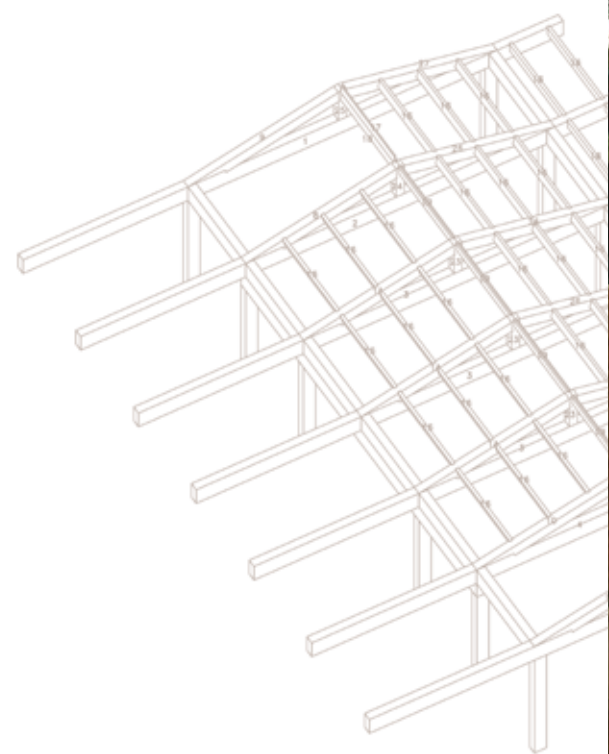




*Immersa nella natura, una casa Subissati esprime tutta la sua forza e la sua docilità.*



*Luminose pareti in cristallo e calde pavimentazioni in legno esaltano l'armonia tra l'interno e l'esterno offrendo un'esperienza suggestiva e rilassante.*



# **SUBISSATI®**

---



**SUBISSATI s.r.l.**

Via F.lli Lombardi n. 2-6  
S.P. Arcevese km 16,600  
60010 Ostra Vetere (AN), Italy  
Tel. 071.96.42.00 – 96.42.83  
Fax 071. 965001  
[www.subissati.it](http://www.subissati.it)  
[info@subissati.it](mailto:info@subissati.it)

